

Komplettering till bruksanvisningen

Operatörskyddssystem

Översättning av
originalanvisningar
First Edition
Second Printing
Part No. 219159SWG

Introduktion

Viktigt

Läs, ta till dig och följ noga dessa säkerhetsföreskrifter och driftsanvisningar innan maskinen tas i drift. Endast utbildad och auktoriserad personal har rätt att manövrera maskinen. Denna bruksanvisning bör betraktas som en permanent del av maskinen och ska alltid finnas till hands i maskinen. Kontakta oss om du har några frågor.

Kontakta oss:

Internet: www.genielift.com

E-post: awp.techpub@terex.com

Manufacturer:

Terex Global GmbH
Bleicheplatz 2
Schaffhausen, 8200
Switzerland

EU Authorized representative:

Genie Industries B.V.
Boekerman 5
4751 XK OUD GASTEL
The Netherlands

UK Authorized representative:

Genie UK Limited
The Maltings
Wharf Road
Grantham
NG31 6BH
UK

Copyright © 2016 Terex Corporation

Första upplagan: Andra tryckningen, Oktober 2021

Genie är ett registrerat varumärke som tillhör
Terex South Dakota, Inc. i USA och många andra länder.

Dessa maskiner uppfyller kraven hos



Uppfyller EG-direktiv 2006/42/EG
Se EG-försäkran om överensstämmelse



Leverans av säkerhetsföreskrifter för maskiner 2008

Uppfyller:
ANSI A92
CSA B354
AS 1418.10

Introduktion



Fara

Underlåtenhet att inte följa anvisningarna och säkerhetsreglerna i denna handbok och i bruksanvisningen för denna maskin kan förorsaka dödsfall eller allvarlig personskada.

Observera

Operatörskyddssystemet (OPS) är avsett för användning på maskiner med 6- till 8-tums plattformar som tillverkats efter januari 2003.

▲ OPS-säkerhet

Läs, förstå och följ alla varningar och instruktioner som levereras med OPS-systemet.

Överskrid inte tillåten plattformskapacitet. OPS-enhetens vikt minskar den nominella plattformskapaciteten och måste tas med i beräkningen av den totala plattformbelastningen.

OPS-systemet väger 35 lbs/16 kg.

Kontrollera att OPS är säkert installerad.

Se maskinens bruksanvisning för ytterligare information om hur du undviker hinder ovanför korgen.

När OPS-systemet är monterat bör denna bruksanvisning betraktas som en permanent del av maskinen och ska alltid finnas till hands i maskinen.

Definitioner av bilderna av symboler och risker



OPS-systemet väger 35 lbs/16 kg.



Läs kompletteringen, komponentnr 219159.

Inspektion före drift

Kontrollera att bruksanvisningen, säkerhetshandboken, ansvarshandboken och alla nödvändiga kompletteringar är kompletta, går att läsa och förvaras i plattformens förvaringsfack.

Kontrollera att alla dekalerna finns på maskinen och att de går att läsa.

Kontrollera att OPS-systemet inte har skadats, har monterats fel eller saknas eller har ändrats på ett otillåtet sätt.

Muttrar, bultar och andra fästordningar

Sprickor i svetsfogar eller bärande komponenter

Bucklor eller skador på OPS-systemet

Kontroll av dekalerna

Inspektera för att kontrollera att samtliga dekalerna går att läsa och finns på maskinen.

Artikelnummer	Dekalbeskrivning	Ant.
219160	Etikett – OPS	1

Installationsanvisningar



Beakta och följ noga:

- Denna procedur ska genomföras av en person med behörighet för att installera OPS-systemet.
- En maskin som är skadad eller inte fungerar korrekt ska omedelbart märkas och tas ur drift.
- Reparera varje maskinskada eller felfunktion innan maskinen tas i bruk.

Innan du påbörjar installationen

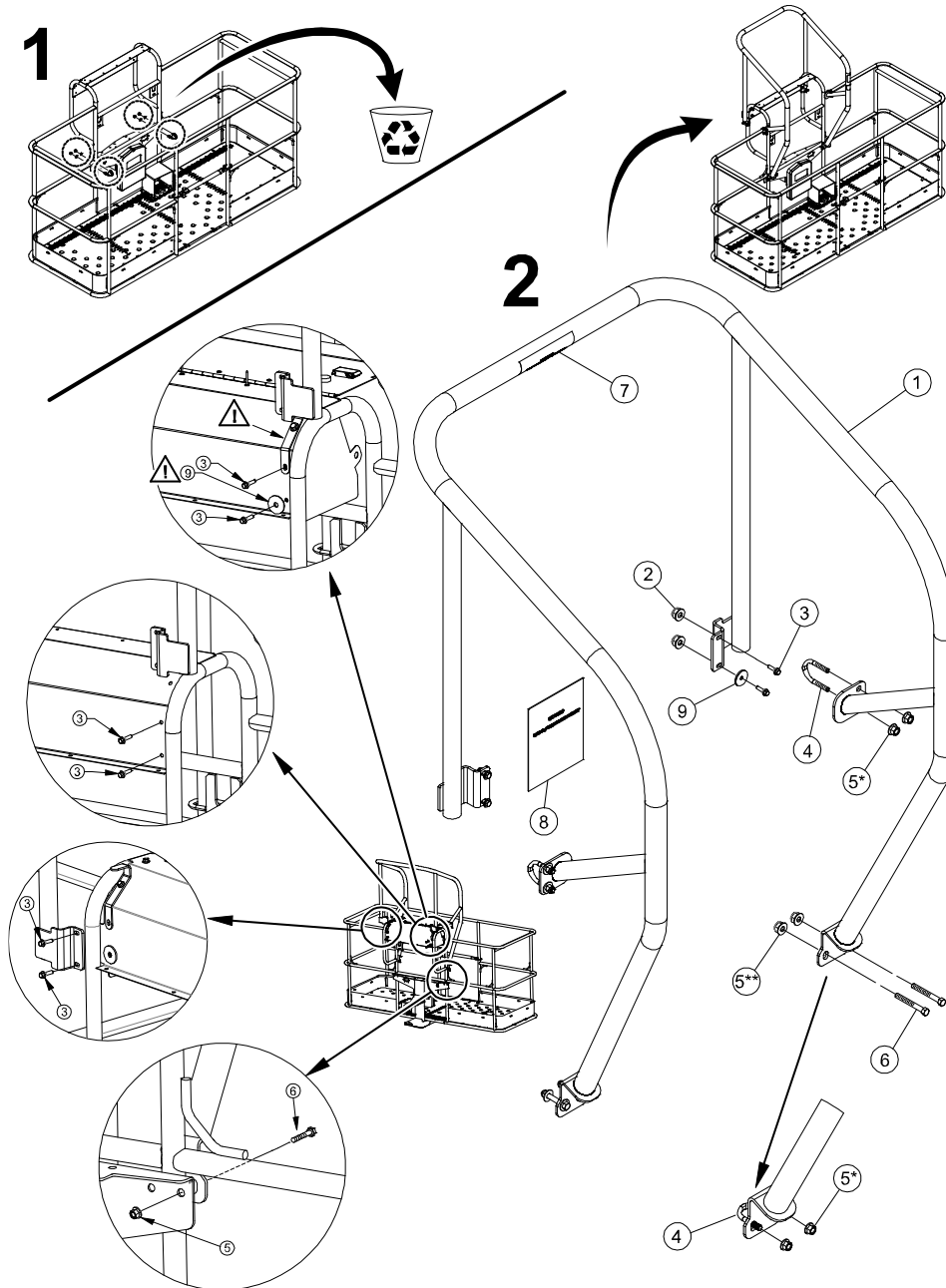
- Läs, förstå och följ säkerhetsreglerna och driftinstruktionerna i bruksanvisningen för Genie.
- Se till att alla verktyg och delar som behövs finns till hands och är redo för användning.
- Studera anvisningarna noga och följ instruktionerna. Genvägar kan leda till riskfyllda situationer.

Innehåll i sats 219158

Komponentbeskrivning	Genie artikelnummer	Antal
(1) Svetskonstruktion, OPS	215681	1
(2) Mutter – Nylock, ¼-20	1277924	4
(3) Skruv – HHF, ¼-20 x 1 tum	824079	4
(4) U-bult	1251600	4
(5) Mutter – Nylock, 3/8-16 tum	1274322	8
(6) Skruv – HHF, 3/8-16 x 2,5 tum	1256856	4
(7) Dekal – instruktion, OPS	219160	1
(8) Sats – handböcker, OPS	219846	1
(9) Bricka – distansbricka, 1,5 tum	15086	2

Se följande sida för installationsinstruktioner.

Installationsanvisningar



Beteckning	Momentvärde
2	76 tum-lb/8,5 Nm
5*	15 fot-lb/20,3 Nm
5**	23 fot-lb/31,2 Nm

www.genielift.com

Distribuerad av: